

300 404 €

100 m²

5 pièces

Vougy



Surface	100.00 m ²
Séjour	28 m ²
Superficie du terrain	04 a 73 ca
Pièces	5
Chambres	4
Niveaux	2
Salle de bains	1
WC	2
État général	Neuf
Vue	Montagne
Exposition	Sud-Ouest
Chauffage	Gaz Individuel
Ouvertures	PVC/Aluminium, Double vitrage
Assainissement	Tout à l'égout
Cuisine	Nue
Stationnement int.	1
Stationnement ext.	1
Autres	Volets électriques

Référence VM304 PROGRAMME NEUF sur Vougy
Outre sa situation géographique privilégiée, situé à 30 min de Genève et à moins de 5 min de l'entrée d'autoroute, ce nouveau projet vous séduira par son esprit intimiste puisqu'il est composé de seulement 8 villas dont 6 villas individuelles.

Venez découvrir votre futur logement, une maison de 5 pièces mitoyenne par le garage sur un terrain de 475 m², piscinable.

Vous bénéficierez d'un environnement calme et ensoleillé tout en étant proche des écoles et des commerces.

Tout a été bien pensé pour vous offrir un maximum de confort : la grande pièce à vivre a été spacieusement étudiée pour embellir votre quotidien et vous permettre de recevoir famille et amis, des ouvertures et des baies vitrées pour laisser entrer la lumière naturelle.

Le garage attenant avec accès direct à la maison est prévu pour vous faciliter la vie .

Que ce soit pour y habiter ou pour faire un investissement locatif avec rendement tout est au rendez- vous, pour répondre à vos attentes.

Ce programme immobilier est éligible au dispositif Pinel et au prêt à taux 0%. Frais de notaire réduits.

Alors contactez nous pour plus d'information.

Mandat N° 17. Honoraires à la charge du vendeur. Nos honoraires :
http://www.nadegegauthier.fr/page/pagehonoraires-fr_160htm-fr_160.htm


Les points forts :

- Terrain piscinable

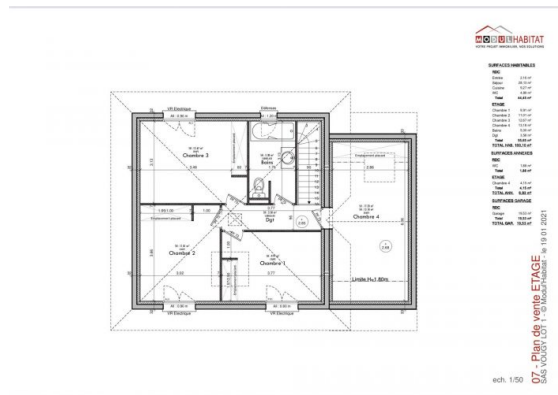
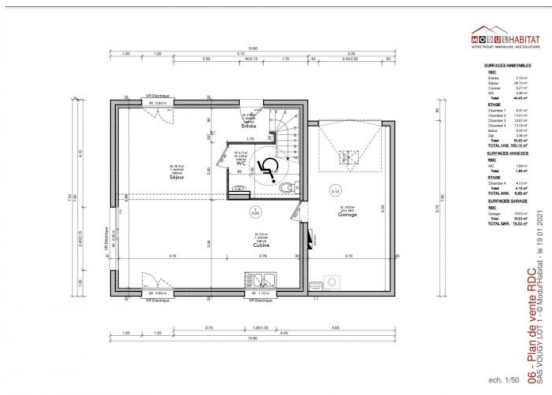
- Niveau 0 :
- Entrée : 2,16 m²
 - Séjour : 28,13 m²
 - WC : 4,89 m²
 - Cuisine : 9,27 m²
- Description des pièces
- Niveau 1 :
- Chambre 2 : 11,01 m²
 - Chambre 3 : 12,67 m²
 - Chambre 4 : 13,18 m²
 - Dégagement : 3,58 m²
 - Salle de bains : 5,30 m²
 - Chambre 1 : 9,91 m²



Nadège Gauthier Immobilier
 25A AVENUE DE LA SARDAG
 NE
 74300 Cluses
 07 82 81 43 68

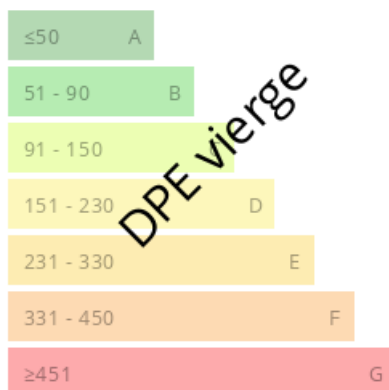


Nadège GAUTHIER
 contact@nadegegauthier.fr
 07 82 81 43 68



Consommations énergétiques

Logement économe



Logement énergivore (kWh/m².an)

Émission de gaz à effet de serre

Faible émission de GES



Forte émission de GES (kg CO₂/m².an)

